

DigiTech

CARATTERISTICHE

TASTIERA

- Display 16x2 caratteri
- 10 tasti alpha-numeric
- 2 tasti funzione
- Funzione controllo tasti
- Cambio ora solare/legale automatico
- Batteria tampone per data ed ora
- Led bicolore verde/rosso
- Buzzer
- Vano batteria
- Lettores chiave Dallas
- Alimentazione:
 - batteria alkaline 9V
 - pacco batterie
 - alimentatore

Non tutte le funzioni sono disponibili nella configurazione standard. Si prega di richiedere le funzioni desiderate.



SERRATURE

SwingBolt



DeadBolt



LatchBolt



Motor LatchBolt Lock



MotorLock



MotorLock Push&Pull



SERRATURE 2 UTENTI

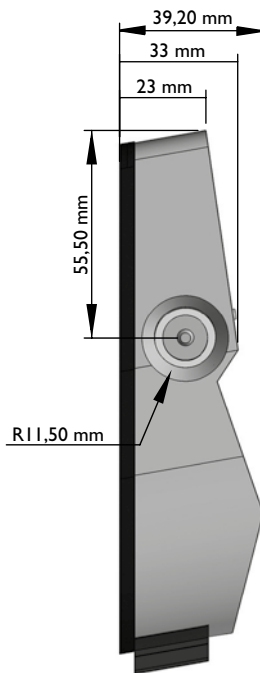
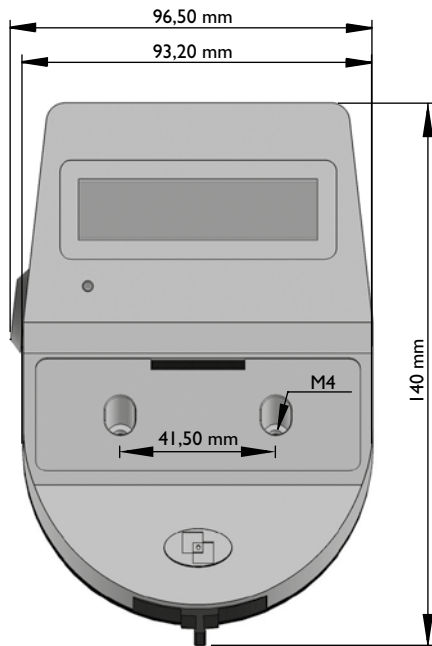
- Manager
- Utente
- Tempo di ritardo 1-99 minuti
- Finestra di apertura 1-19 minuti
- Penalità
- Memoria con data e ora 8.000 eventi

SERRATURE 30 UTENTI

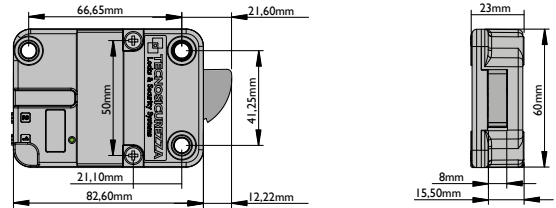
- Manager
- 28 Utenti
- Utente override
- Tempo di ritardo 1-99 minuti
- Finestra di apertura 1-19 minuti
- Memoria con data e ora 8.000 eventi
- Allarme silenzioso e Blocco remoto
 - o Override remoto
- Penalità
- Chiavi Dallas
- Apertura congiunta



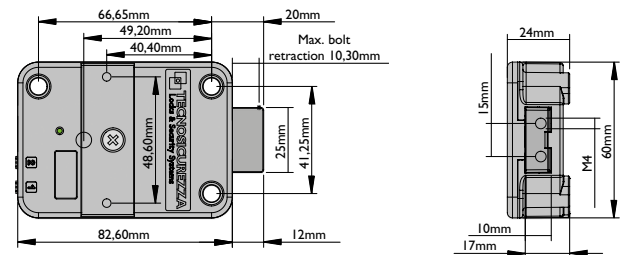
Tastiera DigiTech



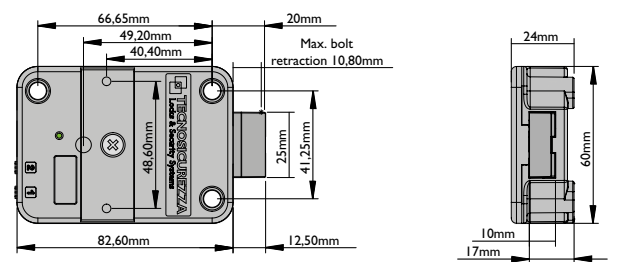
SwingBolt



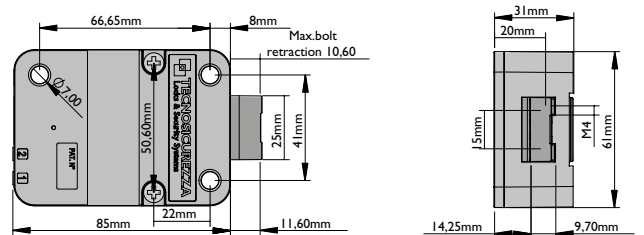
DeadBolt



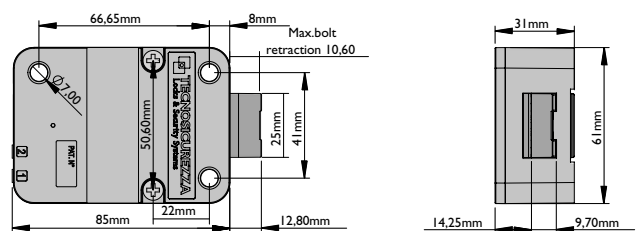
LatchBolt



MotorLock/MotorLock Push&Pull



Motor LatchBolt Lock



v. 2.1-22

GLOBAL HEADQUARTERS

Tecnosicurezza SpA
Via C. Battisti, 276
37057 S.Giovanni Lup.(VR)
ITALY
info@tecnosicurezza.it
www.tecnosicurezza.it

USA HEADQUARTERS

Tecnosicurezza Inc
133, Trade Street-Suite 4
Lexington, KY 40511
USA
info@usatecno.com
www.usatecno.com

SPAIN HEADQUARTERS

Tecnosicurezza SA
C/Menor, 4 - Nave 10, Pol Ind. "La Mina"
28770 Colmenar Viejo
SPAIN
info@tecnosicurezza.es
www.tecnosicurezza.es