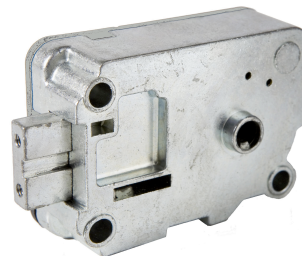


Serratura a chiave cambiabile

KL3909



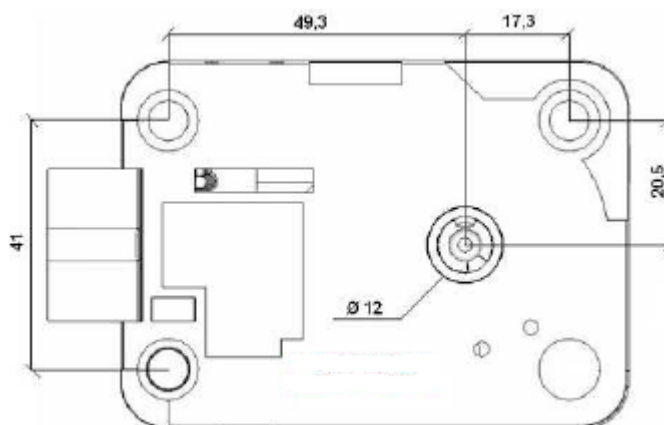
INFORMAZIONI GENERALI

La serratura a chiave cambiabile KL3909 può essere installata in una qualsiasi delle quattro direzioni di montaggio (HR, HL, VU o VD). Il chiavistello è provvisto di due fori filettati per il trascinamento (il carico non deve eccedere gli 8N). Durante l'installazione evitare che materiale come bave metalliche o altri residui di lavorazione finiscano all'interno della serratura. Qualsiasi modifica effettuata alla serratura farà decadere immediatamente la garanzia sul prodotto. La serratura deve essere trattata esclusivamente da personale adeguatamente istruito e non deve essere mai lubrificata, pena il decadimento della garanzia. Prima di procedere con l'installazione, effettuare diverse prove di apertura e leggere attentamente queste istruzioni.

ISTRUZIONI DI INSTALLAZIONE

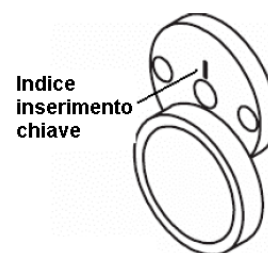
Accertarsi che l'area d'installazione sia pulita e piana. Misurare, segnare e forare la porta interna per eseguire i fori di fissaggio (viti fornite 3xM6) ed il foro per il passaggio della chiave (\varnothing 12mm).

Pulire i fori da eventuali residui metallici. Avvitare le viti in modo che la cassa della serratura risulti fissata fermamente alla superficie di montaggio (momento di torsione raccomandato 3.5Nm).

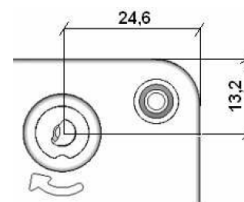


Installare il bocchetto copritoppa sulla porta, assicurandosi che l'indice di riferimento sia correttamente collocato in alto, in posizione verticale.

Fissare la serratura con le viti a corredo utilizzando della Lock-Tite o equivalente.



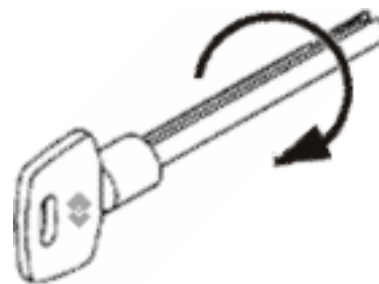
Se necessario forare il carter copri-congegni per il passaggio della chiave di cambio, ed applicare il relativo adesivo. Controllare il funzionamento della serratura eseguendo alcune aperture prima di chiudere la porta.



ISTRUZIONI D'USO

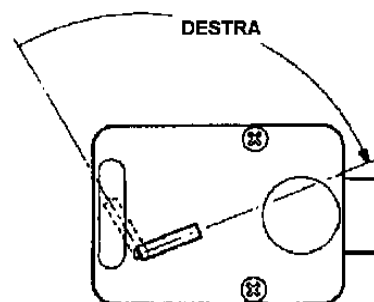
Apertura della serratura

La serratura viene consegnata in factory-mode, la cui apertura prevede l'utilizzo di una "chiave neutra" (con codifica 0-0-0-0). Inserire la chiave neutra o, successivamente, la chiave memorizzata ed aprire la serratura ruotando la chiave in senso orario. Per impostare una nuova chiave, dopo l'installazione, è necessario disporre della chiave neutra, della chiave di cambio e della nuova chiave di apertura.



Cambio della chiave di apertura

- Inserire la chiave neutra (con codifica 0-0-0-0) o, successivamente, la chiave di apertura.
- Ruotare lentamente la chiave di apertura in senso orario fino al "click" fermandola in quella posizione. Non fare rientrare il chiavistello.
- Inserire la chiave di cambio nell'apposito foro sul retro della serratura e ruotarla in senso orario fino a fine corsa. Non forzare la chiave di cambio.
- Estrarre la vecchia chiave di apertura, dopo averla ruotata in senso antiorario.
- Inserire la nuova chiave e ruotarla lentamente in senso orario fino al "click" fermandola in quella posizione. Non forzare la chiave.
- Ruotare la chiave di cambio in senso antiorario ed estrarre.



Eeguire diverse prove di apertura prima di richiudere la cassaforte.