

Pulse 10 utenti

Nello stato di pre-setup, premere il tasto 1 per aprire la serratura e per attivare l'uscita allarme silenzioso. In pre-setup la programmazione può essere eseguita attraverso chiave Dallas o direttamente da tastiera mantenendo premuto il tasto 2, inserendo il codice "555555" e digitando il numero corrispondente ad una delle 4 configurazioni precaricate:

N° configurazione	N° massimo di utenti	Apertura congiunta
0	2	No
1	9	No
2	2	Si
3	9	Si

Al termine della configurazione viene installato solo il l'utente Manager con codice 123456.

Se tutti gli utenti sono bloccati e solo il Manager è abilitato, la funzione del tempo di ritardo non è disponibile.

Manager	123456 +	Chiave Dallas opzionale	Apri, programma e cambia il proprio codice
Utenti	xxxxxx +	Chiave Dallas opzionale	Apri e cambia il proprio codice

Chiave Dallas

Nel caso di un utente identificato come "codice+chiave Dallas", inserire la chiave Dallas dopo il codice.

Utente override

L'utente 9 apre senza attendere il tempo di ritardo. Di fabbrica è impostato in modalità congiunta e soltanto su richiesta, può essere impostato anche in modalità di singola apertura.

Allarme silenzioso

Viene attivato digitando il proprio codice di apertura ma aumentando o diminuendo di una unità l'ultima cifra.

Penalità

Dopo quattro tentativi di inserimento di un codice errato, la serratura entra in uno stato di penalità di 4 minuti. Ogni tentativo di inserimento codice nei 4 minuti di penalità riavvia il conteggio.

Avviso di batteria scarica

Una serie di beep durante l'apertura indicano un basso livello di carica della batteria. Sostituirla immediatamente con una nuova, alcalina.

Segnali acustici

Un doppio beep  indica normalmente un'operazione corretta mentre uno prolungato  indica un'operazione non corretta e relativo termine.

Raccomandazioni

Non utilizzare codici facilmente identificabili come 123456, date di nascita o con altri dati personali.

Apertura (Si raccomanda di cambiare il codice di fabbrica prima dell'utilizzo e di archiviare in sicurezza il nuovo codice)

Digitare il codice di apertura (codice Manager di fabbrica 123456), la tastiera emette un doppio beep.

Viene avviato il conteggio del ritardo se programmato. Il led lampeggia ogni 2 secondi.

Un beep ogni 2 secondi indica il termine del tempo di ritardo. Digitare il codice di apertura.

La tastiera emette un doppio beep.

Aprire la porta entro 4 secondi (con la MotorLock T4710/M, vengono prodotti 2 beeps and 2 lampeggi del LED quando la serratura si richiude).



Apertura congiunta (Si raccomanda di cambiare il codice di fabbrica prima dell'utilizzo e di archiviare in sicurezza il nuovo codice)

Digitare il primo codice di apertura.

Viene avviato il conteggio del ritardo se programmato. Il led lampeggia ogni 2 secondi.

Un beep ogni 2 secondi indica il termine del tempo di ritardo. Digitare entrambi i codici di apertura.

La tastiera emette un doppio beep.

Aprire la porta entro 4 secondi.



Cambio Codice (Da eseguire a porta aperta! Archiviare in sicurezza il nuovo codice ed eseguire diverse prove di apertura/chiusura prima di richiudere la porta)

Premere e mantenere premuto  fino al doppio beep. Il led rimane acceso.

Inserire il **vecchio codice**.

Inserire il **nuovo codice** due volte per confermarlo.

Eseguire alcune prove di apertura prima di richiudere la porta.



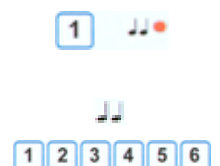
Attivare un nuovo utente (Funzione non disponibile se un utente è già attivo o disabilitato)

Premere e mantenere premuto  fino al doppio beep. Il led rimane acceso.

Inserire il codice Manager.

Digitare il numero dell'utente da installare (da 1 a 9). Se l'utente è disponibile, la tastiera emette un doppio beep.

Inserire il codice da associare all'utente (e la chiave Dallas se necessario). Inserirlo nuovamente per



confermarlo.

Disabilitare/Abilitare gli utenti *(Funzione non disponibile con apertura congiunta attiva o se un utente è già disabilitato o non installato)*

Premere e mantenere premuto **2** fino al doppio beep. Il led rimane acceso.
Inserire il codice Manager. La tastiera emette un doppio beep e tutti gli utenti vengono disabilitati/abilitati.



Eliminare un utente *(Funzione non disponibile se un utente è disabilitato)*

Premere e mantenere premuto **3** fino al doppio beep. Il led rimane acceso.
Inserire il codice Manager.
Premere il tasto corrispondente all'utente da eliminare (da 1 a 9). La tastiera un doppio beep e l'utente viene così eliminato





Verifica codice Manager

Premere e mantenere premuto **4** fino al doppio beep. Il led rimane acceso.
Viene emesso un doppio beep se il codice Manager standard (123456) è stato cambiato altrimenti viene emesso un beep lungo.



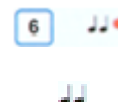
Test Membrana

Premere e mantenere premuto **5** fino al doppio beep. Il led rimane acceso.
Digitare in sequenza i tasti da 1 a 0. Viene emesso un beep per ogni tasto funzionante ed un beep lungo per un tasto danneggiato. Non necessario premere i tasti  e .



Cambio modo richiusura serratura *(solo per serrature motorizzate modello T4710/M)*

Premere e mantenere premuto **6** fino al doppio beep. Il led rimane acceso.
Inserire il codice Manager oppure il codice 555555 se la serratura è in presetup.
La tastiera emette un doppio beep per indicare il cambio del modo richiusura serratura (da automatico a manuale o viceversa).

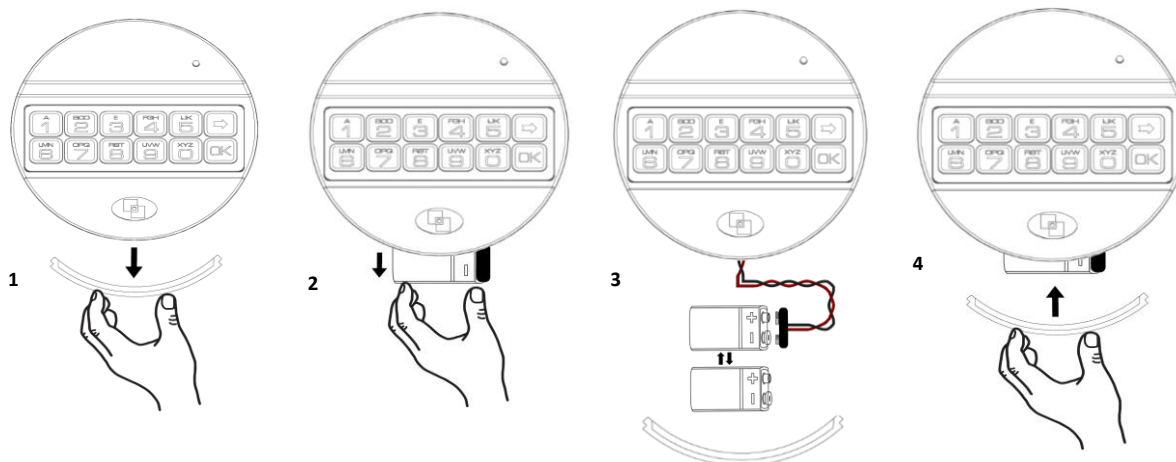


Tempo di ritardo *(Ritardo programmabile da 0 a 99 minuti; Finestra di apertura da 1 a 19 minuti, ritardo riducibile solo in finestra di apertura)*

Premere e mantenere premuto **9** fino al doppio beep. Il led rimane acceso.
Inserire il codice Manager. La tastiera emette un doppio beep.
Inserire i valori per il ritardo e la finestra di apertura su due cifre (es. 10 e 05) e Confermarli.



Procedura di sostituzione batteria *(Da eseguire a porta aperta)*



Ulteriori informazioni

Per il manuale completo ed ulteriori informazioni sulle funzionalità del prodotto, consultare il sito

