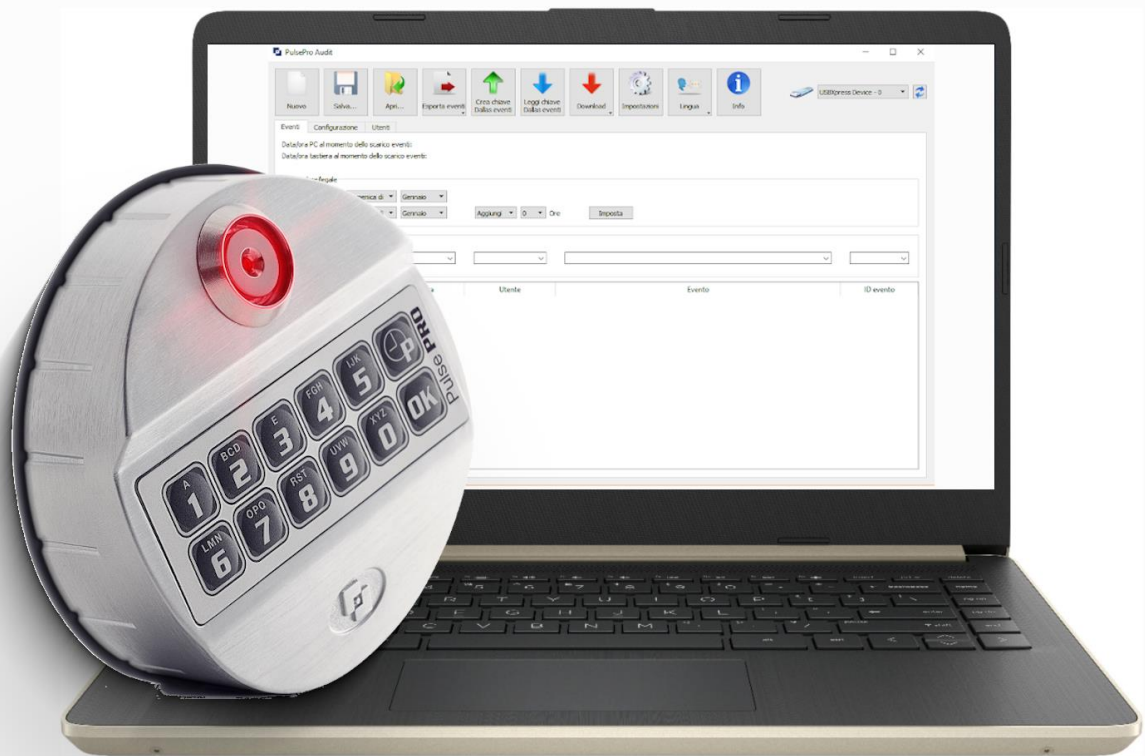


PulsePro Audit

Istruzioni software



L'azienda

Fondata nel 1983 con l'obiettivo di mettere a disposizione una gamma completa di prodotti professionali, Tecnosicurezza è oggi una realtà consolidata nel settore delle serrature e dei sistemi di chiusura e controllo per mezzoforti.

L'esperienza maturata in oltre 35 anni di attività nel settore della sicurezza, ha consentito l'ideazione e la realizzazione di sistemi ad alta tecnologia e affidabilità, che continuano a riscuotere il consenso di una clientela sempre più esigente.

TECNOSICUREZZA è presente direttamente sui mercati Italiano, Spagnolo, Statunitense e, attraverso una capillare rete di distribuzione, in molti paesi europei ed extraeuropei.

TECNOSICUREZZA si rivolge a clienti nazionali ed internazionali di primaria importanza, quali istituti di credito, costruttori di mezzoforti, istituti di trasporto valori, grande distribuzione organizzata e poste.

Oggi TECNOSICUREZZA è un'azienda all'avanguardia, attenta alle esigenze della clientela e costantemente al passo con le tecnologie.

Pulse Pro Audit

Indice

L'AZIENDA	2
INDICE	3
1. INSTALLAZIONE DEL SOFTWARE	4
1.1 SCARICARE E INSTALLARE IL DRIVER USB	4
1.2 SCARICARE ED INSTALLARE IL SOFTWARE PULSE PRO AUDIT	4
2. PULSE PRO AUDIT	4
2. TASTIERA CON LETTORE DI CHIAVE DALLAS	6
2.1 SCARICO EVENTI SU CHIAVE DALLAS (MASSIMO 1.200 EVENTI)	6
2.1.1 CREAZIONE DI UNA CHIAVE DALLAS PER AUDIT TRAMITE SOFTWARE PULSE PRO AUDIT	6
2.1.2 OPERAZIONI PER LO SCARICO DELLA MEMORIA EVENTI	6
2.2 SCARICO EVENTI SU PC (TUTTI GLI EVENTI DISPONIBILI)	7
2.2.1 OPERAZIONI PER LO SCARICO DELLA MEMORIA EVENTI	7
3. TASTIERA SENZA LETTORE DI CHIAVE DALLAS	8
3.1 SCARICO EVENTI SU CHIAVE DALLAS (MASSIMO 1.200 EVENTI)	8
3.1.1 CONNESSIONI (VEDI ESEMPIO A FINE PARAGRAFO)	8
3.1.2 CREAZIONE DI UNA CHIAVE DALLAS PER AUDIT TRAMITE SOFTWARE PULSE PRO AUDIT:	8
3.1.3 OPERAZIONI PER LO SCARICO DELLA MEMORIA EVENTI	8
3.2 SCARICO EVENTI SU PC (TUTTI GLI EVENTI DISPONIBILI)	9
3.2.1 CONNESSIONI (VEDI ESEMPIO A FINE PARAGRAFO)	9
3.2.2 OPERAZIONI PER LO SCARICO DELLA MEMORIA EVENTI	9
ISTRUZIONI DI SMALTIMENTO	12
PER APPARECCHIATURE ELETTRICHE ED ELETTRONICHE	12
CONTATTI	12

Leggere attentamente queste istruzioni
prima di utilizzare il prodotto
e conservarle come riferimento.

1. Installazione del software

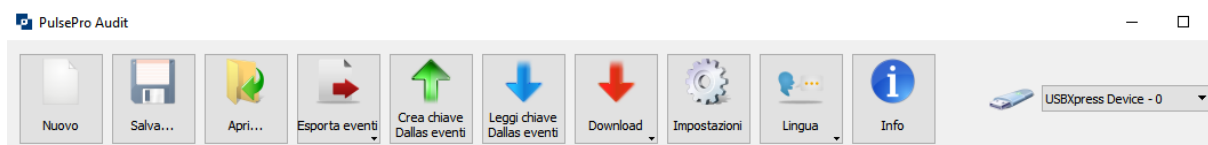
1.1 Scaricare e installare il driver USB

1. Entrare nella pagina “download” del sito internet di Tecnosicurezza ed accedere alla sezione “Software” della serratura Pulse PRO: scaricare il driver USB (usb_driver_x.zip).
2. Il file .ZIP viene scaricato nella cartella “Download” o in un’altra zona di memoria in dipendenza dalle impostazioni del browser.
3. Una volta scaricato, è necessario decomprimere il file. Cliccare sul file con il tasto destro del mouse e selezionare “Estrai tutto...”
4. Se il driver è stato fornito su CD o su memoria USB, copiare il file il file sul PC e decomprimerlo.
5. Una volta decompresso il file, individuare l’applicazione “USBpressInstaller”.
6. Fare doppio click sull’applicazione ed attendere il completamento dell’installazione.

1.2 Scaricare ed installare il software Pulse PRO Audit

1. Entrare nella pagina “download” del sito internet di Tecnosicurezza ed accedere alla sezione “Software” della serratura Pulse PRO: scaricare il file di installazione del software Pulse PRO Audit (pulseproaudit_x-x-x.zip).
2. Il file .ZIP viene scaricato nella cartella “Download” o in un’altra zona di memoria in dipendenza dalle impostazioni del browser.
3. Una volta scaricato, è necessario decomprimere il file. Cliccare sul file con il tasto destro del mouse e selezionare “Estrai tutto...”
4. Se il software è stato fornito su CD o su memoria USB, copiare il file il file sul PC e decomprimerlo.
5. Una volta decompresso il file, individuare l’applicazione “PulseProAudit_x.x.x”.
6. Fare doppio click sull’applicazione ed attendere il completamento dell’installazione.

2. Pulse Pro Audit

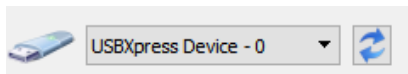


Il software PulsePro Audit si presenta con una barra degli strumenti superiore che permette di svolgere le seguenti attività:


- | | |
|-----------------------------------|--|
| <i>Nuovo</i> | Permette di resettare la schermata per effettuare un nuovo audit. |
| <i>Salva...</i> | Permette di salvare il file di audit in formato .paud (file PulsePro Audit). |
| <i>Apri...</i> | Permette di aprire un file di audit. |
| <i>Esporta eventi</i> | Permette di esportare l’audit in un file PDF o un file di Excel. |
| <i>Crea chiave Dallas eventi</i> | Permette di creare una chiave dallas audit. |
| <i>Leggi chiave Dallas eventi</i> | Permette di leggere una chiave dallas audit. |
| <i>Download</i> | Permette di scaricare gli eventi o il Log degli utenti. |
| <i>Impostazioni</i> | Permette di modificare il formato data, il formato ora e il tipo di audit. |
| <i>Info</i> | Permette di visualizzare le informazioni del software. |

Pulse Pro Audit

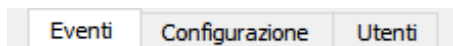
A destra è presente il campo relativo all'interfaccia USB connessa al computer.



In caso non ci fossero interfacce collegate (o in caso di problemi con i drivers), indica “Nessuna interfaccia USB trovata”. In caso di più interfacce collegate, selezionare l'interfaccia dalla lista.

Premere  per aggiornare la lista.

In basso sono presenti 3 schermate differenti.



2.1 Eventi

The screenshot shows the 'Eventi' screen with the following details:

- Navigation tabs: **Eventi**, Configurazione, Utenti
- Data/ora PC al momento dello scarico eventi: 10/03/2020 15.07.35
- Data/ora tastiera al momento dello scarico eventi: 01/01/2000 00.00.00
- Ora solare/legale** section:
 - Da: Primo, Domenica di, Gennaio
 - A: Primo, Domenica di, Gennaio
 - Aggiungi: 0 Ore
 - Imposta button
- Filtri** section:
 - Imposti, Reset buttons
 - Three empty filter input fields
- Table of Events:**

#	Dispositivo	Data/Ora	Utente	Evento	ID evento
1	Serratura			Attivata funzione 'Stato utenti/Scarico eventi'	55
2	Serratura			Alimentazione ripristinata	241
3	Serratura			Chiavistello chiuso	249
4	Serratura			Chiavistello aperto	5
5	Serratura			Consenso di apertura (chiavistello non aperto)	4

Come prima cosa la schermata propone la data e l'ora del PC al momento dello scarico eventi, e la data e ora della tastiera al momento dello scarico eventi.

Ora solare/legale Permette di impostare i valori di cambio ora solare/legale per aggiornare la data e ora degli eventi in base al DST di riferimento.

Filtri Permette di filtrare gli eventi.

In basso è presente la lista degli eventi.

2.2 Configurazione

La finestra configurazione mostra le informazioni e la configurazione della serratura Pulse Pro.

The screenshot shows the 'Configurazione' screen with the following sections:

- Navigation tabs: **Eventi**, **Configurazione**, Utenti
- Informazioni** section:
 - Nome serratura: TB111h
 - Numero di serie: -----
 - Versione serratura: 1.05
 - Versione tastiera: 1.13
- Configurazione** section:
 - Configurazione attuale: 00
 - Tempo di ritardo: 00
 - Finestra d'apertura: 01
 - Allarme porta aperta: No
 - Configurazione ingresso: Blocco remoto
 - Configurazione uscita: Uscita chiavistello

Informazioni Mostra le informazioni della Pulse Pro.

Configurazione Mostra la configurazione presente nella Pulse Pro.

2.3 Utenti

Nella finestra utenti vengono visualizzate la lista degli utenti, lo stato e la modalità di apertura.

Utente	Stato	Modalità apertura
Master	Installato	Solo codice
Manager	Installato	Solo codice
Utente 01	Cancellato	Solo codice
Utente 02	Cancellato	Solo codice

2. Tastiera con lettore di chiave dallas

2.1 Scarico eventi su chiave dallas (massimo 1.200 eventi)

Descrizione:	Tastiera Pulse PRO con lettore di chiave Dallas	Chiave Dallas magnetica per memoria eventi	Lettoce di chiavi Dallas con connettore molex	Interfacce a USB
				
Codice:	T6630/DL	N1996RM	N42170/D	N42180/T

2.1.1 Creazione di una chiave Dallas per audit tramite software Pulse PRO Audit

1. Lanciare il software Pulse PRO Audit.
2. Connettere l'interfaccia USB ad una porta USB del PC.
3. Connettere il lettore di chiavi Dallas con connettore molex all'interfaccia USB.
4. Cliccare sull'icona "Crea Dallas eventi".
5. Appoggiare la chiave Dallas sul lettore e seguire le istruzioni del software.



2.1.2 Operazioni per lo scarico della memoria eventi

1. Premere e mantenere premuto il tasto "7" fino al doppio beep. Il led rimane acceso.
2. Inserire il codice Manager o il codice Master. Viene emesso un doppio beep.
3. Premere il tasto "OK". Il led lampeggia.
4. Connettere la chiave Dallas magnetica per memoria eventi al lettore di chiavi Dallas della tastiera. Viene emesso un doppio beep.
5. Durante il download viene emesso un singolo beep ogni 3 secondi.
6. Al termine del download viene emesso un doppio beep.
7. Quando la chiave Dallas viene rimossa dal lettore, viene emesso un doppio beep che conferma che l'operazione è stata completata con successo.
8. Lanciare il software Pulse PRO Audit.
9. Connettere l'interfaccia USB ad una porta USB del PC.

Pulse Pro Audit

10. Connettere il lettore di chiavi Dallas con connettore molex all'interfaccia USB.
11. Cliccare sull'icona "Leggi Dallas eventi".
12. Appoggiare la chiave Dallas sul lettore e seguire le istruzioni del software.

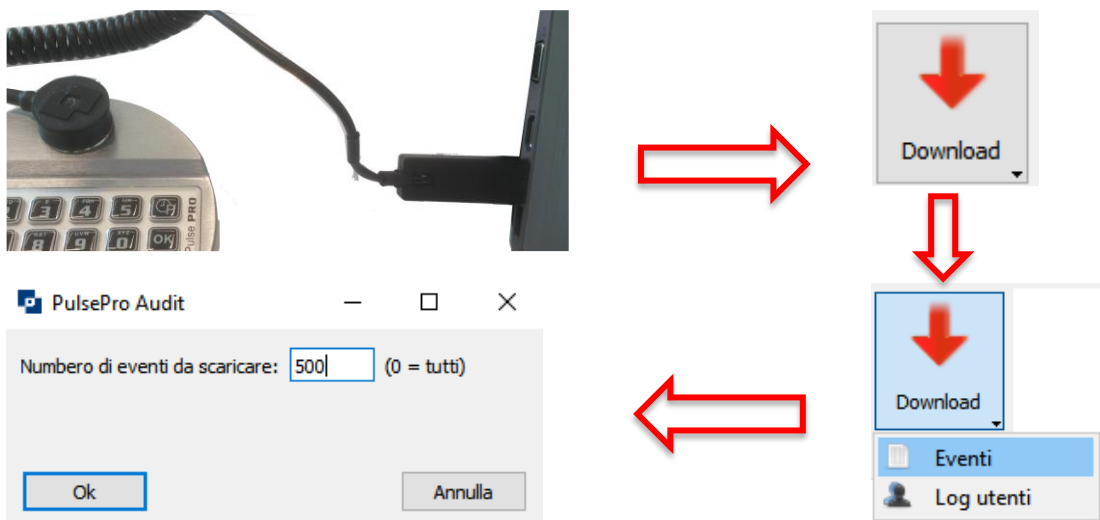


2.2 Scarico eventi su PC (tutti gli eventi disponibili)

Descrizione:	Tastiera Pulse PRO con lettore di chiave Dallas	Cavo connessione con chiave Dallas magnetica	Interfaccia USB	
				
Codice:	T6630/DL	N42170/M	N42180/T	

2.2.1 Operazioni per lo scarico della memoria eventi

1. Lanciare il software Pulse PRO Audit.
2. Connettere l'interfaccia USB ad una porta USB del PC.
3. Connettere il cavo di connessione con chiave Dallas magnetica all'interfaccia USB.
4. Premere e mantenere premuto il tasto "7" fino al doppio beep. Il led rimane acceso.
5. Inserire il codice Manager o il codice Master. Viene emesso un doppio beep.
6. Premere il tasto "P". Il led lampeggia.
7. Appoggiare il cavo di connessione con chiave Dallas magnetica sul lettore di chiavi Dallas della tastiera.
8. Cliccare sull'icona "Download".
9. Cliccare su "Eventi".
10. Specificare il numero di eventi che si vogliono scaricare e cliccare sull'icona "Ok".
11. Al termine del download il led si spegne e viene emesso un singolo beep.



3. Tastiera senza lettore di chiave dallas

3.1 Scarico eventi su chiave dallas (massimo 1.200 eventi)

Descrizione:	Tastiera Pulse PRO senza lettore di chiave Dallas	Chiave Dallas magnetica per memoria eventi	Cabling interface	Lettore di chiavi Dallas con connettore molex	Interfacce a USB
					
Codice:	T6630	N1996RM	T20016/T	N42170/D	N42180/T

3.1.1 Connessioni (vedi esempio a fine paragrafo)

1. Disconnettere il cavo che collega la tastiera alla serratura e connetterlo ad uno qualsiasi dei due ingressi del cabling interface.
2. Collegare il cavo molex all'altro ingresso del cabling interface e all'interfaccia USB.
3. Collegare l'uscita del cabling interface al connettore ENT della serratura.

3.1.2 Creazione di una chiave Dallas per audit tramite software Pulse PRO Audit:

1. Lanciare il software Pulse PRO Audit.
2. Connettere l'interfaccia USB ad una porta USB del PC.
3. Connettere il lettore di chiavi Dallas con connettore molex all'interfaccia USB.
4. Cliccare sull'icona "Crea Dallas eventi".
5. Appoggiare la chiave Dallas sul lettore e seguire le istruzioni del software.





3.1.3 Operazioni per lo scarico della memoria eventi

1. Premere e mantenere premuto il tasto "7" fino al doppio beep. Il led rimane acceso.
2. Inserire il codice Manager o il codice Master. Viene emesso un doppio beep.
3. Premere il tasto "OK". Il led lampeggia.
4. Connettere la chiave Dallas magnetica per memoria eventi al lettore di chiavi Dallas con connettore molex. Viene emesso un doppio beep.
5. Durante il download viene emesso un singolo beep ogni 3 secondi.
6. Al termine del download viene emesso un doppio beep.
7. Quando la chiave Dallas viene rimossa dal lettore, viene emesso un doppio beep che conferma che l'operazione è stata completata con successo.
8. Lanciare il software Pulse PRO Audit.
9. Connettere l'interfaccia USB ad una porta USB del PC.
10. Connettere il lettore di chiavi Dallas con connettore molex all'interfaccia USB.
11. Cliccare sull'icona "Leggi Dallas eventi".
12. Appoggiare la chiave Dallas sul lettore e seguire le istruzioni del software.

Nota: per maggiori informazioni vedi paragrafo 2.1 .

Pulse Pro Audit

3.2 Scarico eventi su PC (tutti gli eventi disponibili)

Descrizione:	Tastiera Pulse PRO senza lettore di chiave Dallas	Cabling interface	Cavo molex	Interfaccia USB
				
Codice:	T6630	T20016/T	L41040/2L	N42180/T

3.2.1 Connessioni (vedi esempio a fine paragrafo)

1. Disconnettere il cavo che collega la tastiera alla serratura e connetterlo ad uno qualsiasi dei due ingressi del cabling interface.
2. Collegare il cavo molex all'altro ingresso del cabling interface e all'interfaccia USB.
3. Collegare l'uscita del cabling interface al connettore ENT della serratura.

3.2.2 Operazioni per lo scarico della memoria eventi

1. Lanciare il software Pulse PRO Audit.
2. Connettere l'interfaccia USB ad una porta USB del PC.
3. Premere e mantenere premuto il tasto "7" fino al doppio beep. Il led rimane acceso.
4. Inserire il codice Manager o il codice Master. Viene emesso un doppio beep.
5. Premere il tasto "P". Il led lampeggia.
6. Cliccare sull'icona "Download".
7. Cliccare su "Eventi".
8. Specificare il numero di eventi che si vogliono scaricare e cliccare sull'icona "Ok".
9. Al termine del download il led si spegne e viene emesso un singolo beep. Al termine del download il led si spegne e viene emesso un singolo beep.

Nota: per maggiori informazioni vedi paragrafo 2.2 .



Esempio di collegamento.

Nota: Connettere il lettore dallas solo se si scarica l'audit con chiave dallas.

Istruzioni di smaltimento
per apparecchiature elettriche ed elettroniche



Questo marchio (riportato sul prodotto o sulla sua etichetta) indica che il prodotto non deve essere smaltito con altri rifiuti alla fine della sua vita utile.

Questi prodotti vanno trattati correttamente e destinati al recupero differenziato dei materiali di cui sono composti, evitando così uno spreco di risorse che possono essere riutilizzate per costruire nuove apparecchiature oltre alla sostenibilità ambientale.

Contatti

GLOBAL HEADQUARTERS

Tecnosicurezza SpA

Via Cesare Battisti, 276
37057 San Giovanni Lupatoto
Verona

Tel.+39 045 826 64 70

Fax. +39 045 826 64 69

info@tecnosicurezza.it

USA HEADQUARTERS

Tecnosicurezza Inc.

50, Thomas Lane
Versailles, KY 40383

Tel.+1 859 490 89 30

info@usatecno.com

SPAIN HEADQUARTERS

Tecnosicurezza Sa

C/Menor, 4 - Nave 10
Pol. Ind La Mina 28770
Colmenar Viejo

Tel.+34 91 804 33 91

Fax.+34 91 804 32 63

info@tecnosicurezza.es